

MESTO HLOHOVEC – MESTSKÝ ÚRAD V HLOHOVCI

Materiál na zasadnutie MsZ

Číslo materiálu: 13

v Hlohovci, dňa 25.04.2013

Výročná správa

Harmonie - Zariadenia pre seniorov, Hlohovec za rok 2012

Predkladá:

Ing. Eva Lukáčová
prednostka MsÚ

Návrh na uznesenie:

Mestské zastupiteľstvo v Hlohovci

Spracoval:

Ing. Vladimír Kanský
riaditeľ Harmonie - ZpS

b e r i e n a v e d o m i e

Výročnú správu o činnosti a hospodárení
Harmonie – ZpS v Hlohovci za rok 2012.

Prerokované:

Komisia zdravotná, sociálna
a bytová per rollam
– odporučené
MsR dňa 18.04.2013

Hlohovec, apríl 2013

Harmonia - Zariadenie pre seniorov, Hlohovec, Hollého7, 920 01 Hlohovec

V súlade so zákonom NR SR č. 448/2008 Z. z. o sociálnych službách a zmene a doplnení zákona č. 455/1991 Zb. o živnostenskom podnikaní (živnostenský zákon) v znení neskorších predpisov a Zriaďovacou listinou Okresného úradu Trnava z roku 1991 a jej dodatkov č.1-7 schválenou Mestským zastupiteľstvom v Hlohovci a uznesením č. 69 zo dňa 29.09.2009 s účinnosťou od 01.11.2009

Predkladám

Výročnú správu

Harmonie - Zariadenia pre seniorov, Hlohovec

za rok 2012

Základné údaje:

Zriaďovateľ : Mesto Hlohovec
Názov organizácie : Harmonia – Zariadenie pre seniorov, Hlohovec
Adresa : Hollého č. 7, 920 01 Hlohovec
Právna norma: Rozpočtová organizácia
IČO : 00611956
DIČO : 2021268381
Bankové spojenie: ČSOB
Číslo účtu : 4006515740 / 7500

Vedúci zamestnanci : - riaditeľ Ing. Vladimír Kanský
- ekonómka (ekonomický úsek) Katarína Honková
- vedúca stravovacieho úseku Mária Kinčiová
- hlavná sestra (vedúca zdravotného úseku) Mgr. Mária Točíková
- sociálny úsek Mgr. Jozef Déd

Kontakt :

Telefón / Fax : 033 / 7422091
e-mail : harmoniazps@harmoniazps.sk
web : harmoniazps.sk

I. ČINNOSŤ

Všeobecná časť

Harmonia – Zariadenie pre seniorov, Hlohovec, (ďalej len **Harmonia – ZpS, Hlohovec**) zabezpečuje služby 70-tim **prijímateľom sociálnej služby** (ďalej len **PSS**) v troch samostatných budovách. V hlavnej budove na Hollého ul. č. 7, je správa *zariadenia pre seniorov* (ďalej len **ZpS**) a stravovacia prevádzka. Ďalší objekt, ZpS - 1 bol v r.2012 na ul. Rudolfa Dilonga č.2 (obytné priestory situované v budove SČK – nájomný vzťah) a objekt ZpS - 2 je na ul. Pribinovej č.22.

Prehľad o počte zamestnancov tabuľka č. 1a k 01. 01. 2012

počet zamestnancov	43
z toho THP	6,5
odborní	27
obslužní	9,5

Prehľad o počte zamestnancov tabuľka č. 1b k 1.5.2012

počet zamestnancov	41
z toho THP	5,5
odborní	26
obslužní	9,5

V priamej starostlivosti ZpS - je na **1** odborného zamestnanca **2,69** PSS (70 : 26). Na celkový počet pracovníkov pripadá **1,7** PSS (70 : 41).

Organizačné schéma:

Harmonia – Zariadenie pre seniorov, Hlohovec Príloha č.: 1 (k 01. 01. 2012)

Príloha č.: 2 (k 01.05. 2012)

S ohľadom na zostavenie PSS (geriatrické schopnosti) a ich zaradenie do stupňa odkázanosti, bude v budúcnosti potrebné pre zlepšenie kvality poskytovaných služieb, zvýšiť počet zamestnancov v priamej starostlivosti /tab. č. 2 - PSS zaradení do V. a VI. stupňa odkázanosti tvoria cca. 26 % /.

Prehľad stupňa odkázanosti PSS tabuľka č. 2

(od 01. 03. 2012 podľa zák. č. 50/ 2012 Z. z.)

Stupeň odkázanosti PSS	Spolu	ženy	muži
IV.	53	37	16
V.	14	10	4
VI.	3	2	1

V sledovanom roku k 31. 12. 2012 ukončilo pobyt v Harmonii – ZpS, Hlohovec - **16** PSS (úmrtia), odišla na vlastnú žiadosť – 1 (p. Hrobárová), nastúpilo - **17** PSS vid'. (tab. č.3).

Prehľad o počte PSS nastúpených a ukončenom pobyte tabuľka č. 3:

nástup do ZpS	17
ukončenie pobytu	17
počet žiadostí v poradovníku	37

Prehľad o počte PSS podľa veku a pohlavia tabuľka č. 4:

VekPSS	spolu	muži	ženy
Od 40 - 62 rokov	4	2	2
Od 63 - 74 rokov	13	5	8
Od 75 - 79 rokov	18	4	14
Od 80 - 84 rokov	17	2	15
Od 85 - 89 rokov	11	4	7
Nad 90 rokov	7	1	6
Spolu	70	18	52

vyššieho veku sa dožili: - zo žien pani Kraushuberová Terézia **101 rokov**
- z mužov pán Košťál Mikuláš **95 rokov**

Poznámka: V zariadení je 70 PSS. Z mesta Hlohovec (55) a z obcí na území okresu Hlohovec je (12) PSS. Z ostatných miest a z obcí SR je 2 PSS a z ČR sú 1 PSS.

Prehľad kapacity podľa druhu izieb v jednotlivých budovách tabuľka č.5:

spolu	Hollého ulica muži	Hollého ulica ženy	ZpS- 1 muži	ZpS- 1 ženy	ZpS- 2 Ženy
1-posteľová			1		
2-posteľová	6	12	1	1	3
3-posteľová			1	1	3
4-posteľová				2	
počet PSS	12	24	6	13	15

Z uvedeného vyplýva, že ZpS má kapacitu 70 PSS, **18** mužov, t.j. 26 % a **52** žien, t.j. 74 % .

V poradovníku o umiestnenie je k 31.12.2012 **37** žiadateľov, mužov **10** / t. j. 27% b/ a žien **27** /t. j. 73% /.

Prehľad o nástupe PSS od r. 2002 tabuľka č. 6:

2002	2003	2004	2005	2006	2007	2008	2009	2010	2011	2012
10	3	12	15	12	10	16	20	20	15	17

Starostlivosť o PSS

Za dobrú spoluprácu ďakujeme všetkým, vďaka ktorým sme mohli spomínané akcie uskutočniť. Veľké poďakovanie patrí: Mestu Hlohovec, MsKC, HcTV, redakcii Života v Hlohovci, Vlastivednému múzeu, Obchodnej akadémii, Strednej odbornej škole, Základnej umeleckej škole, ZŠ sv. Jozefa, ZŠ Pastuchov, MŠ Nábrevie, MŠ Hollého, VI. ZŠ, Cirkevnej materskej škole a DFS Inovček.

Aktivity a integráciu v skupine pre PSS v našom zariadení zabezpečuje sociálno – kultúrna pracovníčka. Každý deň si naši PSS môžu vybrať v rámci procesu pracovnej terapie z bohatej ponuky skupinových aktivít (besedy na tému, výzdoby a estetické úpravy zariadenia, čítanie kníh a časopisov, počúvanie rozhlasu alebo hudby, spievanie piesní, recitovanie básní, stolové hry, pracovná terapia, pohybové aktivity, pamäťové cvičenia, oslavy klientov, pobožnosti – modlitebné stretnutia, výlety, skupinové vychádzky, divadlo – nácvik, kultúrny program v zariadení, kultúrny program mimo zariadenia...). Medzi základné kompetencie sociálneho pracovníka, ktoré sa viažu na terapiu a poradenstvo v našom zariadení zaraďujeme: rozvíjanie účinnej komunikácie, motiváciu klienta k zmene, orientáciu v problémoch PSS, rozoznávanie rizikových faktorov, poskytovanie emočnej podpory, podporovanie a pomáhanie, chápanie a rešpektovanie individuálnej odlišnosti. Veľmi dôležitý je proces základného sociálneho poradenstva, posúdenie povahy problému poskytnutie základných informácií o možnostiach riešenia problému a podľa potreby aj ďalšie odporúčania a sprostredkovania ďalšej odbornej pomoci. Sociálna adaptácia je u každého PSS individuálna záležitosť. Intenzívnejšia starostlivosť sa venuje PSS hlavne v prvých dňoch a týždňoch, niekedy až do 1 roka pobytu. Cieľom Procesu prípravy a riadenia projektov je zabezpečiť realizáciu projektových aktivít smerujúcich k zlepšovaniu kvality služieb v našom zariadení. V roku 2012 sme získali finančné dotácie z TTSK Výzvy č.5/2012 na Podporu športových aktivít pre všetkých v projekte Športové hry seniorov, Výzvy č. 1/2012 Podpora kultúrnych a umeleckých aktivít projekt Deň seniorov, Výzvy č.3/2012 Podpora aktivít na pomoc pre sociálne odkázaných občanov v projekte výstava: „Tvorivý svet seniorov. Enkaustika“ práce nielen našich PSS, ale aj PSS z iných zariadení TTSK boli vystavené vo výstavnej sieni Vlastivedného múzea, kde naše zariadenie nielen vystavovalo, ale aj spomínanú výstavu zorganizovalo.

Prehľad aktivít pre PSS vyjadruje tab. č. 7

MESIAC	NÁZOV AKCIE
január	Traja králi; likvidácia vianočnej výzdoby; výroba fašiangovej výzdoby: girlandy, masky; 17.01.2012 návšteva z DC Ruža,
február	16.02.2012 Fašiangový ples PSS - pochovávanie basy, 28.02.2012 bezplatná manikúra a lakovanie nechtov, úprava obočia študentmi SOŠ,
marec	05.03.2012 vystúpenie detí z DFS Inovček , 08.03.2012 MDŽ - blahoželanie ženám PSS; výroba Veľkonočnej výzdoby a kraslíc,
apríl	03.04.2012 vystúpenie detí z MŠ Nábřežie, Veľká noc v Harmonii; 18.04.2012 VII. Športové hry seniorov; 30.04.2012 stavanie Mája,
máj	Deň kvetov v meste Hlohovec; 16.05.2012 vystúpenia detí z MŠ Nábřežie pri príležitosti sviatku Dňa matiek,
jún	20.06.2012 vystúpenie klientov na MJF Empíria, 28.06. Kvetinový deň v ZSS Holíč - súťaž PSS v aranžovaní kvetov;
júl	Promenádné koncerty na pešej zóne, 25.07.2012 Anna bál s hudobníkmi Michalom a Máriou Dvoranovými
august	28.08.2012 Spoločný výlet PSS Harmonie ZpS a PSS ZSS Humanus do Mariánky, Promenádné koncerty na pešej zóne,
september	07.09.2012 – 29.09.2012 Výstavná sieň Vlastivedného múzea, výstava: „Tvorivý svet seniorov, Enkaustika.“ Michalský jarmok.
október	24.10.2012 Deň seniorov v Empírovom divadle spolu so ZSS Humanus, n.o.; študenti z gymnázia I. Kupca, vystúpenie žiakov zo ZŠ Pastuchov, žiakov zo VI. ZŠ a detí z Cirkevnej škôlky pri príležitosti mesiaca úcty k starším,
november	Výroba vianočnej výzdoby, 22.11.2012 študenti SOŠ bezplatná manikúra, kozmetika,
december	MŠ Hollého projekt:Zelená škôlka, Mikuláš v Harmonii; Vianočný program: MŠ Nábřežie, DFS Inovček, ZŠ Pastuchov, Základná škola sv. Jozefa, ZUŠ, Gymnázium I. Kupca, rozdávanie darčiekov.

Vzdelávanie

Profesionalizácia práce v zariadení prichádza ako odpoveď na požiadavku praxe a tou je potreba kvalifikovaných odborníkov, ktorí v stále sa rozširujúcich poliach v zariadeniach môžu a dokážu pracovať. Týka sa to aj spolupráce zdravotníckeho a sociálneho úseku, ktorý je zároveň súčasťou dobre fungujúceho multidisciplinárneho tímu. Keďže toto prepojenie sa významne etabluje do povedomia spoločnosti, zvyšuje sa aj spoločenské očakávanie, ktoré sa týka, kvalifikačných predpokladov u týchto pracovníkov. HARMONIA – ZpS, Hlohovec v snahe skvalitniť služby PSS, zabezpečuje a podporuje vzdelávanie svojich zamestnancov, čo vyplýva zo zákona Národnej rady SR č. 448/2008 o sociálnych službách a o zmene a doplnení zákona č. 455/1991 Zb. o živnostenskom podnikaní (živnostenský zákon) v znení v znení neskorších predpisov.

Funkcia sestry pre sociálnu službu sa chápa ako špeciálne povolanie, ktoré vyžaduje odborné, zdravotnícke a sociálne vzdelanie založené na znalostiach spoločenských vied. V súčasnosti sa kladie dôraz na zvyšovanie si kvalifikácie a od profesionálneho sociálneho pracovníka a zdravotnej sestry pracujúcej v sociálnej sfére sa vyžaduje absolvovanie bakalárskeho alebo magisterského štúdia.

Z pracovníkov v priamom kontakte s PSS si zvyšuje svoju kvalifikáciu jedna zdravotná sestra, ktorá študuje na vysokej škole v odbore ošetrovatelstvo. Ďalšie dve už ukončili Ošetrovatelstvo na Trnavskej univerzite – fakulta Zdravotníctva a sociálnej práce. Hlavná sestra študuje sociálnu prácu na VŠ sv. Alžbety v Bratislave. Pre všetkých zamestnancov v priamom kontakte s klientmi sú organizované mesačné odborné semináre, zamerané na problematiku ošetrovatelstva, ošetrovatel'ského procesu a starostlivosti o PSS. Všetky zdravotné sestry si dopĺňajú svoje odborné vedomosti účasťou na odborných seminároch, organizovaných FN Trnava alebo účasťou na seminároch zabezpečených firmou TENA a HARTMAN – RICO, KIMBERLY CLARK. Týmto si rozširujú rozsah svojich vedomostí a dopĺňajú si kreditný systém.

Z doterajších skúsenosti je známa a problematická tiež skutočnosť, že pri vzdelávaní sa zabúda na prax. V našom zariadení vytvárame podmienky pre prax absolventov nielen z ošetrovatel'stva, ale aj sociálnej práce. Týmto študentom sa venujú naši vedúci pracovníci.

Kvalita poskytovaných služieb závisí nielen od vedomostí a osobnostných vlastností profesionálov pomáhajúcich profesii, ale aj od ústretovosti daného zariadenia a priestoru, ktorý je vytvorený na realizáciu. Práca v zariadeniach má multidisciplinárny charakter, keďže človek – klient je chápaný ako bio - psycho - sociálna bytosť. Hovoríme tu o vzájomnom prepojení zdravotnej a sociálnej starostlivosti.

Zo skúsenosti prácu v zariadení považujem za nesmierne náročnú, humánnu a vzájomne obohacujúcu činnosť. Táto práca je veľmi zaujímavá, ale nie vždy docenená. Od každého pracovníka sa vyžaduje zodpovedný a ľudský prístup, osobné nasadenie, flexibilita a v určitom

zmysle aj oddanosť k svojmu povolaniu. Úspechy v tejto oblasti často nie sú viditeľné ihneď, predchádza im dlhodobá, mravčia práca.

Odborný rast personálu poskytujúceho sociálnu službu trvalo podporujeme a som presvedčený, že táto investícia sa nám vráti v kvalitnom poskytovaní sociálnej služby naším PSS. Zamestnanci dobre chápu podstatu sociálnej starostlivosti, podstatu svojej práce a nemajú problém s plnením úloh, ktoré vyplývajú z každodenných činností a veľakrát naozaj z náročnej práce v tejto profesii. V uplynulom roku sme rozpracovali nové pracovné postupy napríklad vedenie „Ošetrovateľského záznamu a Individuálneho rozvojového plánu“ za každého PSS. Zvyšovanie vzdelávania pozitívne vplyva na utváranie zdravého životného štýlu a kladných postojov k životu (prehľad školení uvedený v tab.č.8).

Prehľad o vykonaných školeniach personálu tabuľka č. 8:

Študujúci personál	Počet
V súčasnosti na VŠ	2
Ostatné vzdelávacie inštitúcie	1
Z toho:	
Manažment a administratíva	0
Odborné profesie v sociálnej oblasti	1
Odborná profesia v zdravotníctve	1
Odborné semináre na miestnej úrovni	14
Odborné semináre na okresnej úrovni	14

II. HOSPODÁRENIE

Organizácia hospodárila na základe schváleného rozpočtu príjmov, výdavkov a zvereného majetku. Za rok 2012 hospodárenie v Harmonii – ZpS, Hlohovec bolo vyrovnané.

Ekonomická časť

1. PRÍJMY :

Prehľad príjmov je uvedený v tabuľke č.9:

Príjmy spolu	277.727,01 €	€
príjmy od klientov	270.347,92	stravovanie 130.516,25 bývanie 75.197,77 odkázanosť 49.620,40 obsl. služby 14.875,50 použív. TV+chl. 138,00
stravné zamestnancov	5.325,18	úhrada za obedy
stravné cudzí stravníci	0,00	Úhrada LDCH za stravu
za kuchynský odpad+ železo	10,92	zmluvní odberatelia
úroky z fin. hospodárenia	6,33	úroky ČSOB
sponzorské	600,00	zo športových a kult. podujatí
dobropisy a vratky	1.436,66	dobropisy a vratky

Obložnosť u klientov za sledované obdobie vykazuje 98,7 %. Neplnenie 1,30 % tvorí neobsadenie miesta do nástupu nového klienta aj čerpanie dovoleniak a nemoc. Úhrady od klientov boli počítané podľa VZN č. 123/2012. K 31.12.2012 bolo poskytované 16-tim diabetikom diétne stravovanie.

Klienti u ktorých je zostatok dôchodku nižší ako 20% životného minima sa stávajú iba čiastočne uhrádzajúci. Nedoplatky vyrovnávajú na základe dohody zo svojho majetku alebo z úspor (uvedené v tab. č.10). V zmysle Zák. č. 448/2008 Z. z. v znení neskorších predpisov boli posúdené stavy klientov podľa stupňa odkázanosti (uvedené v tab. č. 11).

Prehľad schopnosti platenia úhrad klientmi je uvedený v tabuľke č. 10:

počet platiacich plnej úhrady	26	
počet platiacich čiastočnej úhrady	44	
nedoplatok k 31.12.2012	20.818,77	bude postupne vyrovnávaný v roku 2013

Prehľad bezvládnosti je uvedený v tabuľke č. 11:

stupeň odkázanosti	počet	ženy	muži
IV.	54	37	17
V.	13	10	3
VI.	3	2	1
Spolu	70	49	21

Stravovanie: je zabezpečené z vlastnej kuchyne. Jedálne lístky sú zhotovované podľa želania a pripomienok klientov, rešpektujúc predovšetkým ich zdravotný stav a posudzovaný zmluvnou asistentkou výživy. Sú pripravované dve diéty: D3 racionálna a D9 diabetická. Rozvoz stravy do ďalších budov sa zabezpečuje vlastným vozidlom v termonádobách. Klientom je denne podávané ovocie a mliečne výrobky. V prípade neprítomnosti sa stravníci vopred odhlásia zo stravy. Preplatok sa vyúčtuje v úhrade v nasledujúcom mesiaci.

Prehľad stravovania a dodržania stravej jednotky je uvedený v tabuľke č.12:

rok 2012 mesiac	normovaná hodnota potravín obyvatelia	normovaná hodnota potravín zamestnanci	hodnota potravín v € celkom	hodnota potravín spotrebovaná obyvateľmi ZpS	+ úspora - prekročenie /v €/
január	5.737,00	513	5.973,17	5.505,65	+231,35
február	5.051,24	478	5.702,01	5.191,42	-140,18
marec	5.485,24	489	5.932,64	5.467,99	+17,25
apríl	5.523,12	444	6.021,20	5.579,19	-56,07
máj	5.418,29	479	5.922,05	5.396,42	+21,87
jún	5.341,26	483	5.904,35	5.415,48	-74,22
I. polrok	32.556,15	2.886	35.455,42	32.556,15	0
júl	5.453,02	447	5.883,84	5.436,90	+16,12
august	5.650,52	461	6.090,92	5.636,44	+14,08
september	5.103,42	453	5.557,71	5.100,92	+2,50
október	5.368,06	548	5.986,17	5.426,96	-58,90
november	5.134,30	471	5.588,02	5.146,22	-11,92
december	5.409,55	435	5.815,56	5.371,43	+38,12
II. polrok	32.118,87	2.815	34.922,22	32.118,87	0,00
SPOLU	<u>64.675,02</u>	<u>5.701</u>	<u>76.078,64</u>	<u>64.675,02</u>	0,00

Stravná jednotka k 31.12.2012 bola dodržaná, rozdiely nevznikli (vyhláška č.246/2001 § 3 ods.2). Harmonia - ZpS, Hlohovec prispieva ročne na jedného klienta sumou **6,00 €** k prilepšeniu stravy

počas sviatkov (vyhláška č.246/2001 § 4 ods.7, VZN č.110/2009 a príkazný list riaditeľa č. 01/2011). Sledujú sa skutočné počty prítomných klientov až na Štedrý deň 24.12., keď všetci klienti boli obdarovaní skromným darčekom (čokolády). V sledovanom roku sa poskytla strava zamestnancom v počte 6.069 obedov. Zamestnanci sa prihlasujú na stravu vopred a úhrada prebieha bezhotovostne, formou zrážky zo mzdy za príslušný mesiac.

2. VÝDAVKY:

Prehľad výdavkov je uvedený v tabuľke č.13: _

Výdavky spolu	626.530,01 €	
decentralizačná dotácia	348.203,00 €	348.803,00
sponzorské KV z roku 2012	600,00 0,00	
príjmy	277.727,01 €	
čerpanie výdavkov:		
610 mzdy	301.296,80 €	43 zamestnancov (od 1. 5. 2012 41 zamestnancov)
642 náhrada PN + odstupné	6.482,48 €	
620 odvody	111.760,71 €	
630 tovary a služby	206.990,02 €	631 - cestovné = 39,84 632001 - energie = 47.467,93 632002 - vodné a st. = 6.869,10 632003 - pošt. a telek. popl. = 2.498,32 633001 - interiér. vybav. = 11.001,33 633002 - výpočt. technika = 508,00 633004 - prev. stroje a zar. = 4.581,15 633006 - všeob. materiál. = 19.814,80 633009 - knihy, čas. nov. = 57,77 633010 - prádlo, odevy, obuv = 2.248,60 633011 - potraviny = 67.750,71 634 - autá (PHM + poistky) = 2.294,18 635 - opravy a údržba = 2.546,09 636 - nájomné (budovy + zar.) = 7.102,44 637 - ostatné služby = 32.209,76
700 kapitálové výdavky z roku 2012	0,00 - €	0,00 € - prevádzkové zariadenie(kuch. linky)

3. MAJETOK:

Harmonia – Zariadenie pre seniorov, Hlohovec spravuje majetok mesta Hlohovec.

Prehľad hodnoty majetku k 31.12.2012 je uvedený v tabuľke č. 14:

druh majetku	stav k1.1.2012- €	príjem/nákup zhodnotenie	vyradenie	oprávky	stav k 31.12. 2012 v €
budovy	176.295,48	0	0	7.140,00	169.155,48
stroje a zar.	50.670,87	0	0	13.306,00	37.364,87
doprav. prost.	16.514,54	0	0	1.238,00	15.276,54
pozemky	0,00	0	0	0	0
DHM spolu:	243.480,89	8632	0	21.684,00	221.796,89
DHM k II	127.538,84	16.812,45	0	0	144.351,29
OZE	32.927,86	2.253,60	0	0	35.181,46

Nákup:

- nákup DHM k II.* - Notebook Asus - 1 kus
- dochádzkový systém - 1 kus
 - Notebook Asus - 1 kus
 - lôžko polohovacie s antidek. matracom - 3 kusy
 - Digitálna váha - 1 kus
 - upratovací vozík - 5 kusov
 - mobilná klimatizácia - 2 kusy
 - skriňa šatníková - 2 kusy
 - skriňa lieková - 2 kusy
 - kancelársky nábytok - 1 kus

- nákup DHM k I* - pracovné odevy a obuv, vysávač

Vyradovanie: v roku 2012 sme nevyradovali žiadny majetok

Prehľad zásob v skladoch k 31.12.2012 je uvedený v tabuľke č.15:

Spolu v €	10.325,22
potraviny	4.509,43
Čistiace a dezinfekčné prostriedky	4.873,45
Prádlo, odev, obuv	726,15
Drobný hmotný majetok	0,00
Pohonné hmoty	216,19
Ostatný nešpecifický materiál	0,00

Prehľad pohľadávok k 31.12.2012 je uvedený v tabuľke č. 16:

Spolu v €	21.105,21
po zomrelých PSS	2.212,60
neuhradené platby PSS	18.606,17
strava zamestnancov 12/2012	286,44 /uhradená v r. 2013 /

Závazky za neuhradené faktúry dodávateľom k 31.12.2012 sú vo výške **1.849,24 - €.**

Pohľadávky od odberateľa –LDCH Hlohovec k 31.12.2012 sú vo výške **26.781,50 - €.**

Uvedená pohľadávka je riešená splátkovým kalendárom, ktorý nadobúda účinnosť v roku 2013 a končí v roku 2015.

Harmonia - ZpS, Hlohovec zabezpečuje úschovu vkladných knižiek PSS v počte 12 kusov / 1 VK s nulovou hodnotou / p. Kuchárik / k 31.12.2012

Prehľad vkladov, úrokov, výberov, daní a zostatkov je uvedený v tabuľke č. 17:

stav k 1.1.2012	vklady	úroky	výbery	daň	zostatok k 31.12.2012
42.071,71	0,00	0,00	0,00	3,32	42.068,39

- v depozite sú uložené VK knižky klientov / taktiež i po zomrelých PSS do ukončenia dedičského konania/.

Prehľad zostatkov na účtoch v € k 31.12.2012 je uvedený v tabuľke č.18:

depozit	44.436,46	41.892,05 - mzdy a fondy 12/2011 2.542,88 - kontá klientov ZpS 1,53 - úroky účtov
sociálny fond	86,71	1% z miezd bez náhrad
darovací účet	3.392,21	darované finančné prostriedky od sponzorov

Prehľad pohybu na depozitnom účte v € je uvedený v tabuľke č. 19:

počiatočný stav 01.01.2012	Zostatok 31.12.2012	Kontá klientov 2012+ostat.záväzky	Mzdy a fondy 12/2012
49.180,01	44.436,46	2.544,41	41.892,05

Prehľad čerpania sociálneho fondu v € je uvedený v tabuľke č. 20:

počiatočný stav k 1.1.2012	134,33	
príjem za rok 2012	2.775,94	
čerpanie	2.823,56	príspevok na stravu, kultúru + regeneráciu
zostatok k 31.12.2012	86,71	

Prehľad pohybu na darovacom účte v € je uvedený v tabuľke č.21:

stav k 1.1.2012	príjem	výdaj	zostatok	poznámka
2.381,98	1.610,23	600,00	3.392,21	-

III. Záver

„Ludská pomoc v núdzi neobohacuje len toho, kto ju dostáva, ale aj toho, kto ju poskytuje.“

Václav Havel

Harmonia – ZpS získala 30. novembra 2011 od TÜV SÜD Slovakia s.r.o. – Certifikačného orgánu, CERTIFIKÁT, ktorý potvrdil že naše zariadenie zaviedlo a používa systém manažéstva kvality v oblasti poskytovania celoročných pobytových služieb pre fyzické osoby odkázané na pomoc inej fyzickej osoby a pre fyzické osoby, ktoré dovŕšili dôchodkový vek. Získaný CERTIFIKÁT preukázal, že naše zariadenie splnilo požiadavky normy STN EN ISO 9001:2009. 7. novembra 2012 sme získaný CERTIFIKÁT úspešne obhájili pred dvojčlennou komisiou auditu znovu. Výsledkom auditu boli pozitívne zistenia ďalšieho pozitívneho rozvoja manažérstva kvality, ktorý bol zistený predovšetkým vo vzťahu k plneniu procesov týkajúcich sa zákazníka, spokojnosti zákazníka a zlepšovania sa. Zámerom nášho zariadenia je dosiahnuť maximálnu spokojnosť všetkých našich PSS, ako aj ich rodiny. Preto v Harmonii - ZpS priebežne monitorujeme ich požiadavky, spokojnosť a návrhy, pričom našim cieľom je byť úspešné sociálne zariadenie schopné konkurencie a viesť našich zamestnancov ku schopnosti prejaviť pochopenie a povzbudiť PSS k pozitívnemu mysleniu. Aj samotný Platón vedel, že ten, kto všetko, čo vedie k šťastiu, podriadil závislosti od seba samého a nie od iných, vynašiel najlepší plán pre šťastný život.

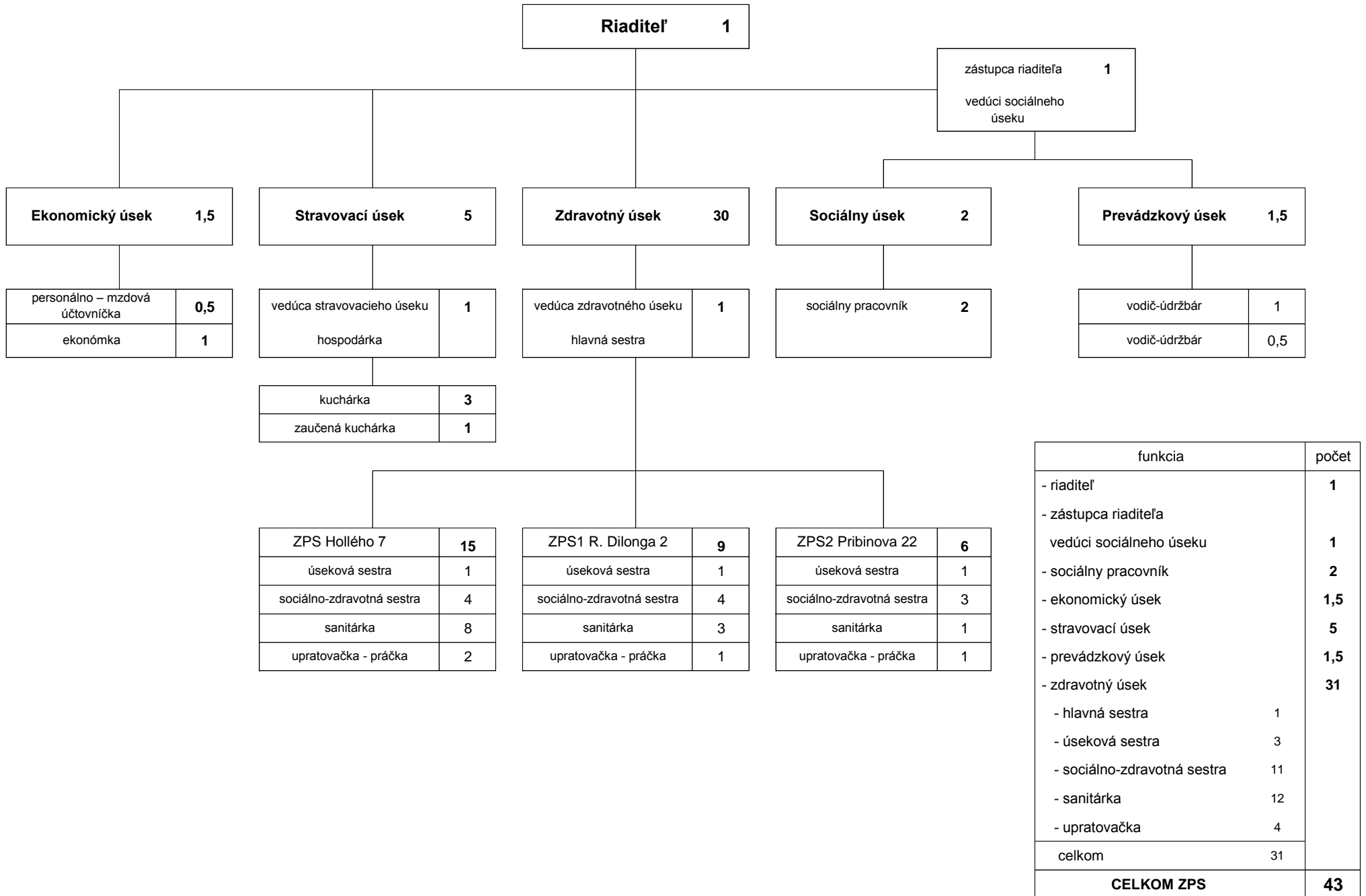
Ing. Vladimír Kanský
riaditeľ Harmonie – ZpS

Prílohy: č. 1 Organizačná štruktúra k 01. 01. 2012	1 list
č. 2 Organizačná štruktúra k 01. 05. 2012	1 list

Organizačná štruktúra: Harmonie – Zariadenia pre seniorov, Hlohovec

k 01. 01. 2012

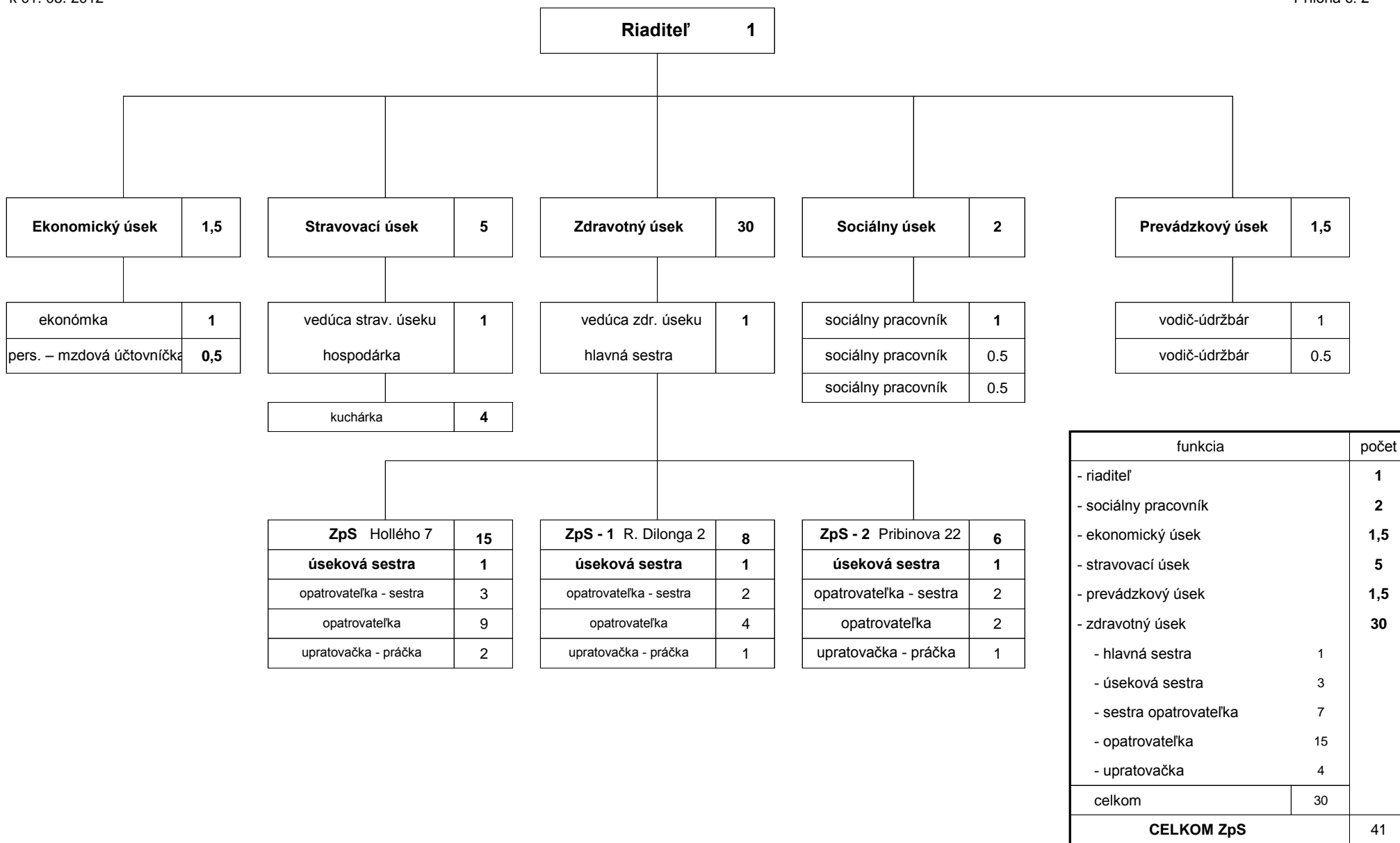
Príloha č. 1



Organizačná štruktúra: Harmonia – Zariadenia pre seniorov, Hlohovec

k 01. 05. 2012

Príloha č. 2



Ing. Vladimír Kanský
riaditeľ Harmonie - ZpS

|